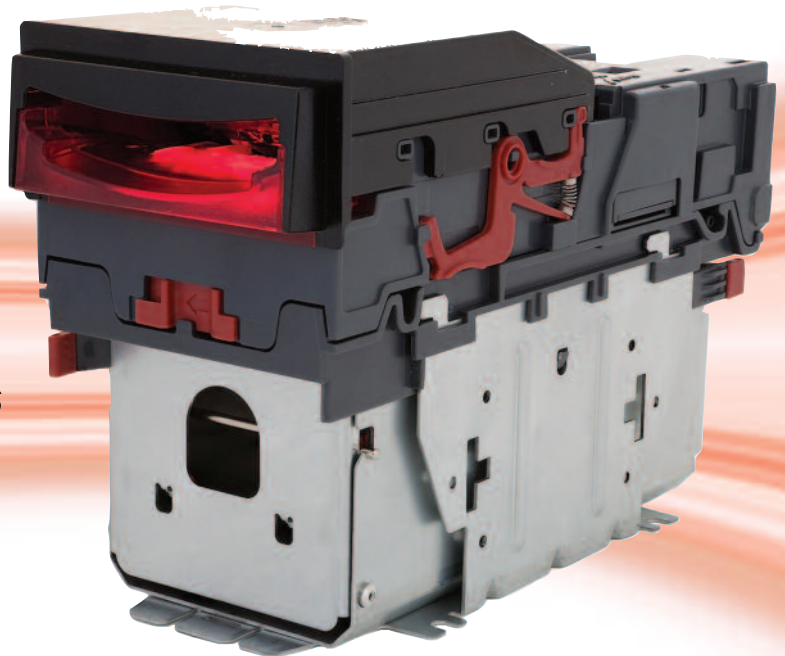


# NV9 USB

- 'Validador de billetes versátil'

- **Excepcionalmente Fiable en campo**
- **Disponibilidad de Cashboxes y embocaduras para todas las aplicaciones**
- **Preparado para el futuro**
- **Permite añadir reciclador**



## Características

Varias opciones de cashbox y embocaduras disponibles

### **Fiabilidad operativa demostrada**

Alta tasa de aceptación multibillete

### **Mantenimiento sencillo, actualizaciones de firmware gratuitas**

Preparado para más de 100 tipos de moneda de todo el mundo

**Note Float (reciclador) opcional**

## Beneficios

Validador versátil, adecuado para todas las aplicaciones

### **Muy buena relación calidad / precio**

Incrementa la recaudación

### **Preparado para el futuro - Actualizaciones rápidas y fáciles a través de USB, PC o programador portátil**

Un producto verdaderamente global

**Posibilidad de añadir reciclador de billetes**



**Innovative Technology**  
INTELLIGENCE IN VALIDATION



**Bellis Technology**  
INTELLIGENCE IN VALIDATION

# Especificaciones técnicas

## NV9 USB

### Alimentación

Nominal: 12V  
En espera: 0.2 A  
Funcionamiento: 1 A  
Pico: 1.5 A

### Opciones de Embocadura

66, 69, 82 mm de ancho  
Horizontal  
Vertical hacia arriba  
Vertical hacia abajo  
Varias opciones adicionales disponibles

### MCBF

200,000

### Opciones de Cashbox

300 / 600 slide  
300 / 600 clip  
300 con cerradura

### Protocolos

SSP  
ccTalk  
MDB  
Pulsos  
Paralelo  
Binario  
Serie

### Interfaces

USB  
Colector abierto

### Situación de las oficinas

#### Oficina Central

**Innovative Technology Ltd. (UK)**

Derker Street

Oldham

OL1 4EQ

T: +44 (0) 161 626 9999

E: [sales@innovative-technology.co.uk](mailto:sales@innovative-technology.co.uk)

#### Innovative Technology (España)

T: +34 933 600 330

E: [saleses@innovative-technology.eu](mailto:saleses@innovative-technology.eu)

#### Innovative Technology (Alemania)

T: +49 4101 58580

E: [salesde@innovative-technology.eu](mailto:salesde@innovative-technology.eu)

#### Innovative Technology (China)

T: +86 755 2531 0169

E: [sales@innovative-technology.co.uk](mailto:sales@innovative-technology.co.uk)

#### Bellis Technologies Inc. (USA)

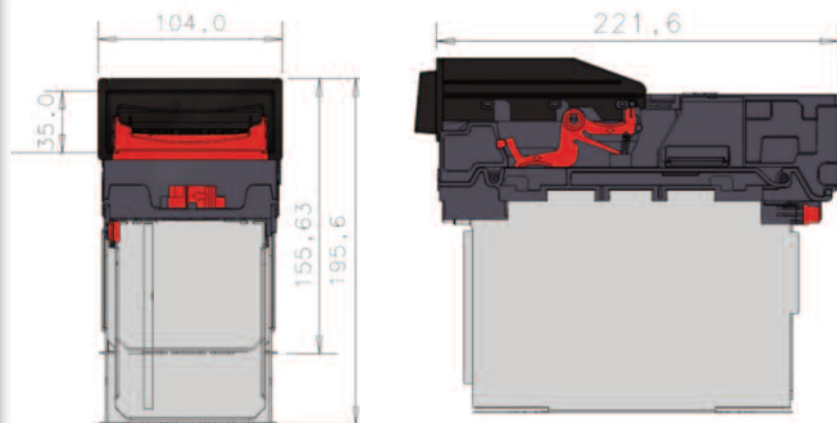
T: +1 815 467 3975

E: [sales@bellis-technology.com](mailto:sales@bellis-technology.com)

#### Bellis Tecnologia (Brasil)

T: +55 11 4513 6479

E: [sales@bellis-technology.com.br](mailto:sales@bellis-technology.com.br)



Peso: 1.7 kg



Información técnica



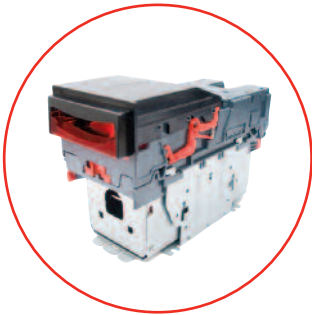
**Innovative Technology**  
INTELLIGENCE IN VALIDATION



**Bellis Technology**  
INTELLIGENCE IN VALIDATION

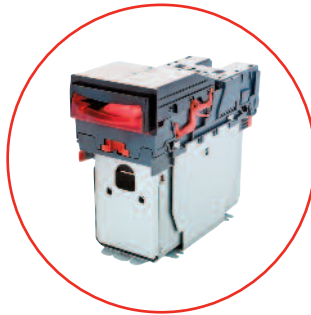
# NV9 USB Bezel & Cashbox Options

**NV9 USB-101**



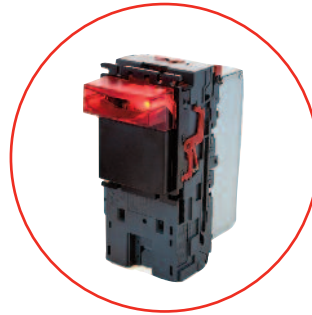
Cash Box: 300 Slide In (PA192)  
Bezel: Horizontal (PA189)

**NV9 USB-201**



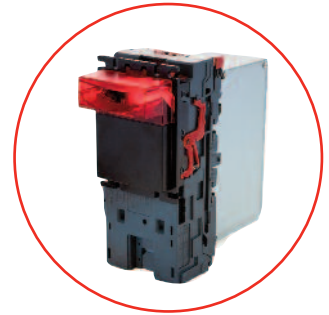
Cash Box: 600 Slide In (PA194)  
Bezel: Horizontal (PA189)

**NV9 USB-302**



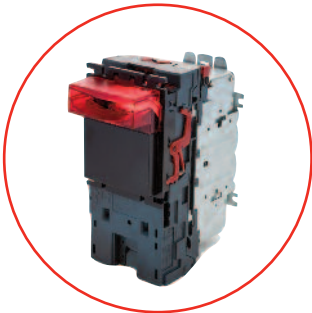
Cash Box: 300 Clip On (PA185)  
Bezel: Vertical Down Snout (PA191)

**NV9 USB-402**



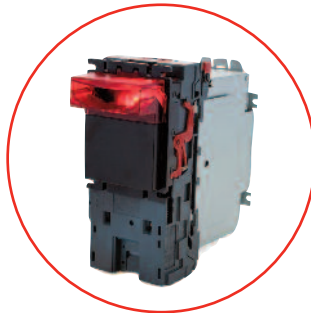
Cash Box: 600 Clip On (PA193)  
Bezel: Vertical Down Snout (PA191)

**NV9 USB-102**



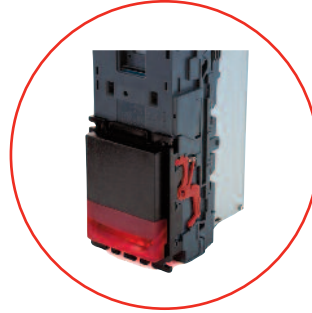
Cash Box: 300 Slide In (PA192)  
Bezel: Vertical Down Snout (PA191)

**NV9 USB-202**



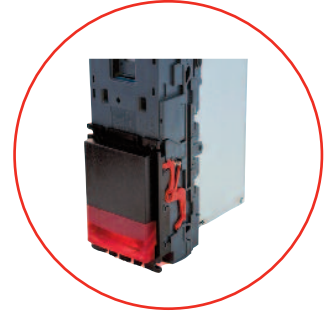
Cash Box: 600 Slide In (PA194)  
Bezel: Vertical Down Snout (PA191)

**NV9 USB-303**



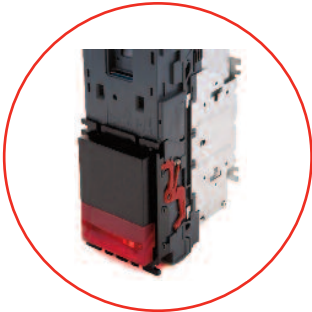
Cash Box: 300 Clip On (PA185)  
Bezel: Vertical Up (PA188)

**NV9 USB-403**



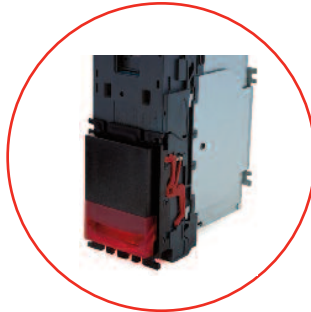
Cash Box: 600 Clip On (PA193)  
Bezel: Vertical Up (PA188)

**NV9 USB-103**



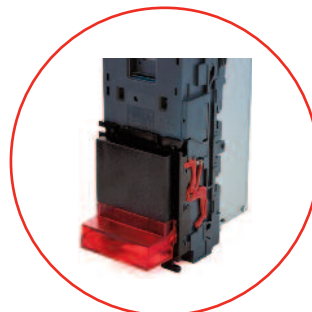
Cash Box: 300 Slide In (PA192)  
Bezel: Vertical Up (PA188)

**NV9 USB-203**



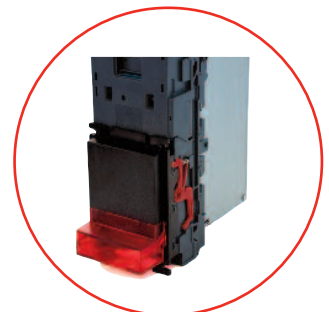
Cash Box: 600 Slide In (PA194)  
Bezel: Vertical Up (PA188)

**NV9 USB-304**



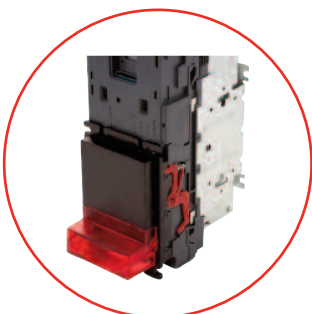
Cash Box: 300 Clip On (PA185)  
Bezel: Vertical Up Snout (PA190)

**NV9 USB-404**



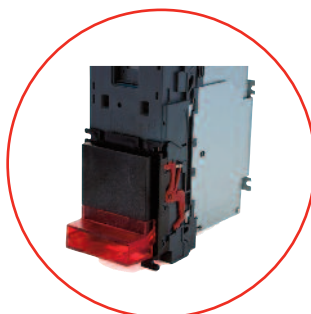
Cash Box: 600 Clip On (PA193)  
Bezel: Vertical Up Snout (PA190)

**NV9 USB-104**



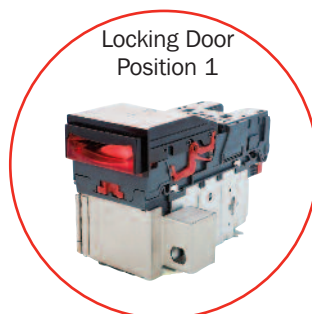
Cash Box: 300 Slide In (PA192)  
Bezel: Vertical Up Snout (PA190)

**NV9 USB-204**



Cash Box: 600 Slide In (PA194)  
Bezel: Vertical Up Snout (PA190)

**NV9 USB-501 (Lockable)**



Cash Box: 300 Lockable (PA186)  
Door: Front Right (Standard)